

Överförmyndarförvaltningen

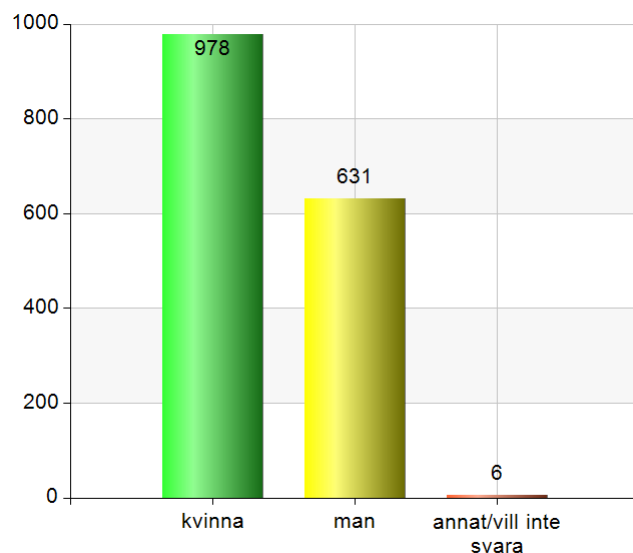
Enkät till överförmyndarförvaltningens ställföreträdare 2018

Jag som svarar på frågorna är

Namn	Antal	%
kvinnor	978	60,6
män	631	39,1
annat/vill inte svara	6	0,4
Total	1615	100

Svarsfrekvens

57,2% (1615/2821)

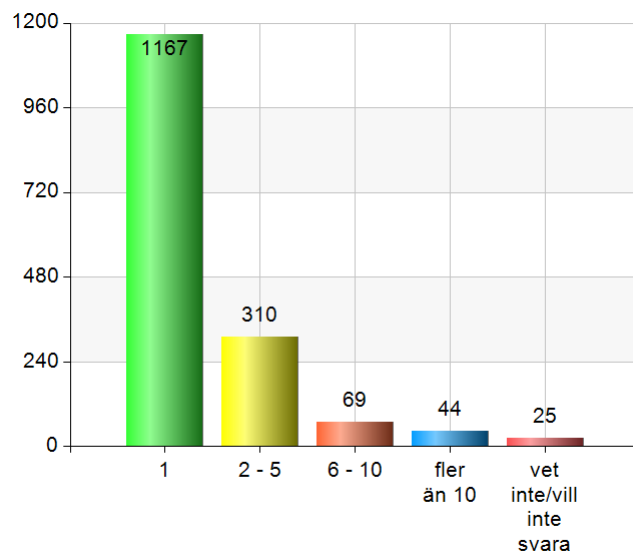


Antal huvudmän som jag har hos Stockholms överförmyndarförvaltning

Namn	Antal	%
1	1167	72,3
2 - 5	310	19,2
6 - 10	69	4,3
fler än 10	44	2,7
vet inte/vill inte svara	25	1,5
Total	1615	100

Svarsfrekvens

57,2% (1615/2821)

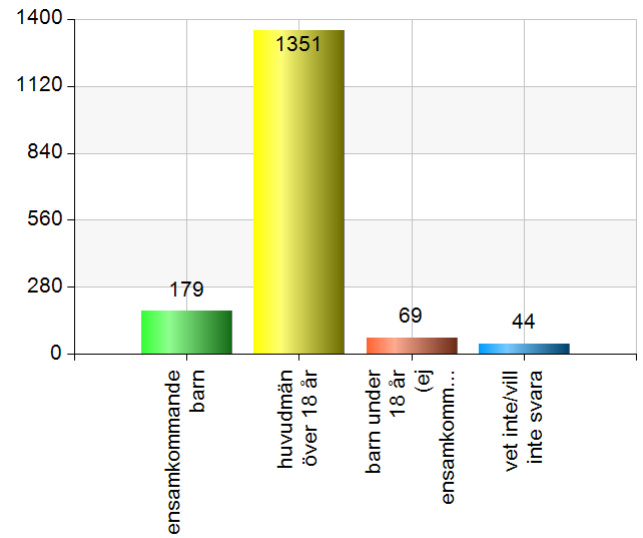


Jag är främst ställföreträdare till

Namn	Antal	%
ensamkommande barn	179	11,1
huvudmän över 18 år	1351	83,7
barn under 18 år (ej ensamkommande)	69	4,3
vet inte/vill inte svara	44	2,7
Total	1643	101,7

Svarsfrekvens

57,2% (1615/2821)

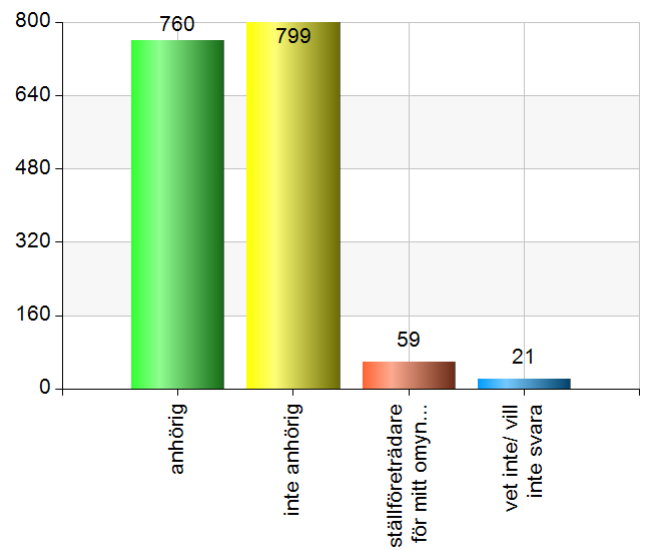


Jag är

Namn	Antal	%
anhörig	760	47,1
inte anhörig	799	49,5
ställföreträdare för mitt omyndiga barn	59	3,7
vet inte/ vill inte svara	21	1,3
Total	1639	101,5

Svarsfrekvens

57,2% (1615/2821)

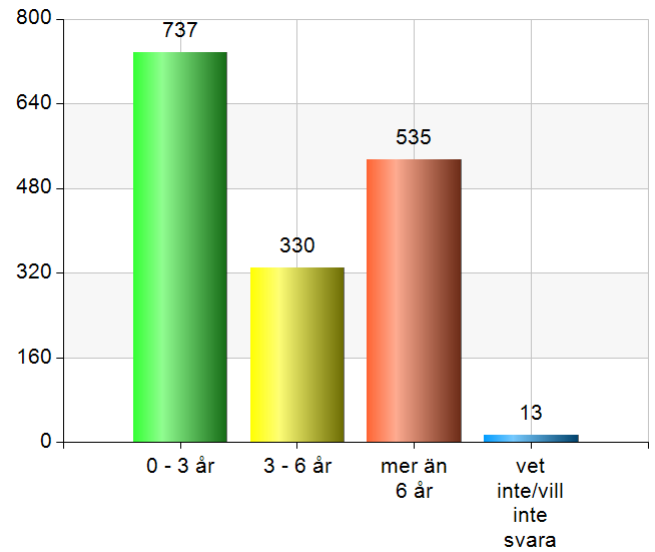


Jag har varit ställföreträdare i

Namn	Antal	%
0 - 3 år	737	45,6
3 - 6 år	330	20,4
mer än 6 år	535	33,1
vet inte/vill inte svara	13	0,8
Total	1615	100

Svarsfrekvens

57,2% (1615/2821)

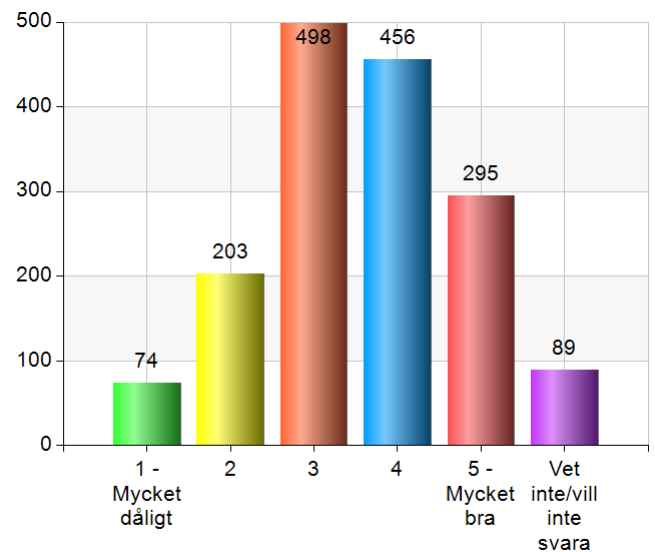


Mitt övergripande intryck av överförmyndarförvaltningen är

Namn	Antal	%
1 - Mycket dåligt	74	4,6
2	203	12,6
3	498	30,8
4	456	28,2
5 - Mycket bra	295	18,3
Vet inte/vill inte svara	89	5,5
Total	1615	100

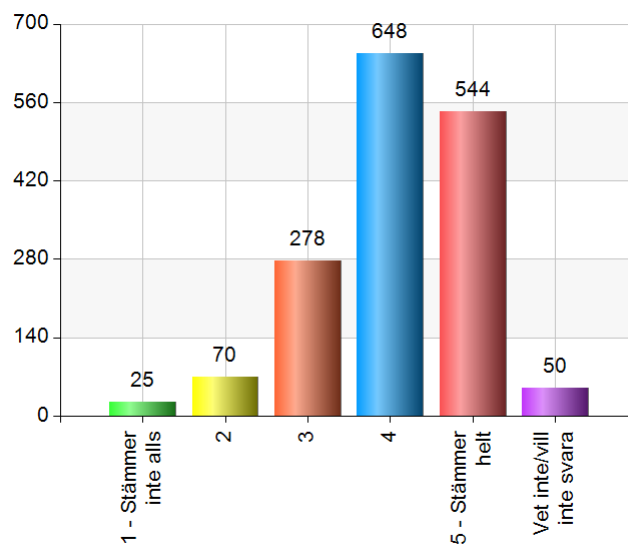
Svarsfrekvens

57,2% (1615/2821)



Jag har de kunskaper jag behöver för mitt uppdrag som ställföreträdare

Namn	Antal	%
1 - Stämmer inte alls	25	1,5
2	70	4,3
3	278	17,2
4	648	40,1
5 - Stämmer helt	544	33,7
Vet inte/vill inte svara	50	3,1
Total	1615	100

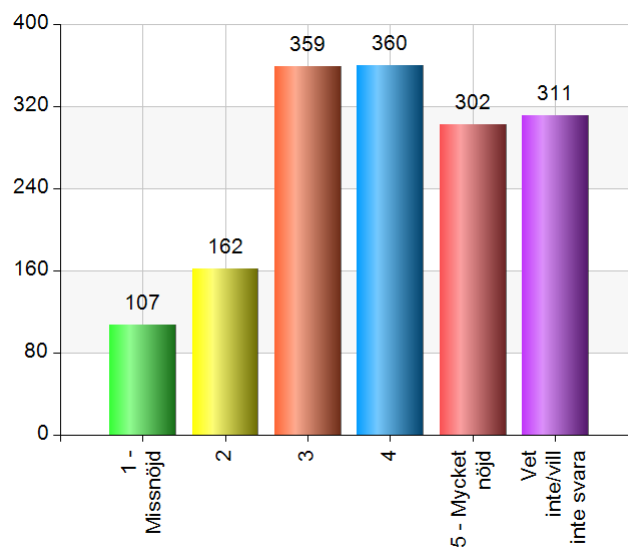


Svarsfrekvens

57,2% (1615/2821)

Kontakt via e-post

Namn	Antal	%
1 - Missnöjd	107	6,7
2	162	10,1
3	359	22,4
4	360	22,5
5 - Mycket nöjd	302	18,9
Vet inte/vill inte svara	311	19,4
Total	1601	100



Svarsfrekvens

56,8% (1601/2821)

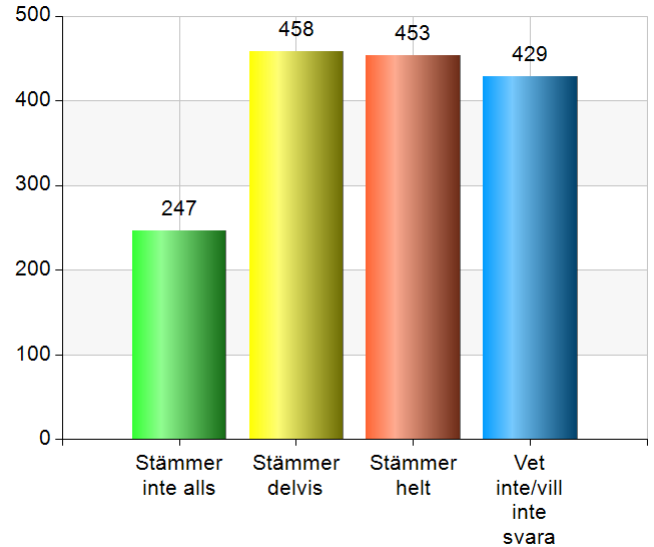
Kontakt via e-post

- Jag får snabbt svar från överförmyndarförvaltningen

Namn	Antal	%
Stämmer inte alls	247	15,7
Stämmer delvis	458	29
Stämmer helt	453	28,7
Vet inte/vill inte svara	429	27,2
Total	1587	100,6

Svarsfrekvens

55,9% (1578/2821)

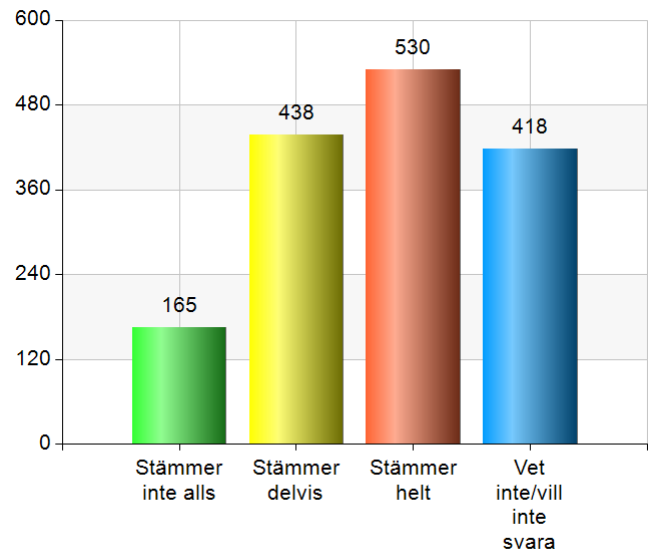


- Jag får korrekta svar/överförmyndarförvaltningens svar hjälper mig att lösa mitt problem

Namn	Antal	%
Stämmer inte alls	165	10,7
Stämmer delvis	438	28,4
Stämmer helt	530	34,4
Vet inte/vill inte svara	418	27,1
Total	1551	100,6

Svarsfrekvens

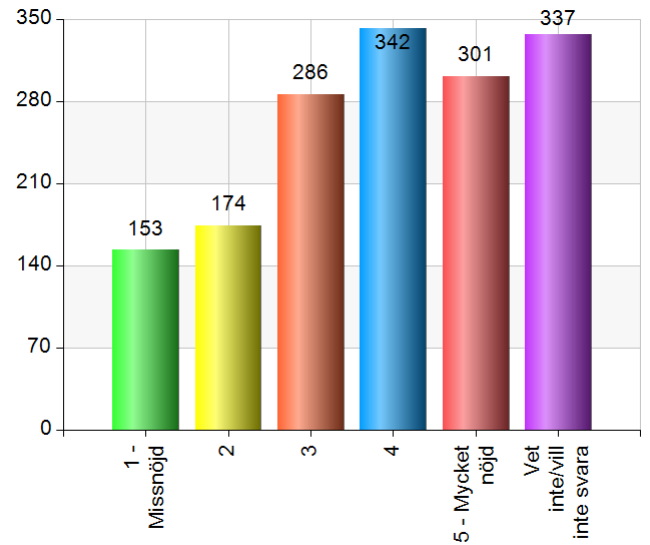
54,6% (1541/2821)



Kontakt via telefon

Namn	Antal	%
1 - Missnöjd	153	9,6
2	174	10,9
3	286	18
4	342	21,5
5 - Mycket nöjd	301	18,9
Vet inte/vill inte svara	337	21,2
Total	1593	100

Svarsfrekvens
56,5% (1593/2821)

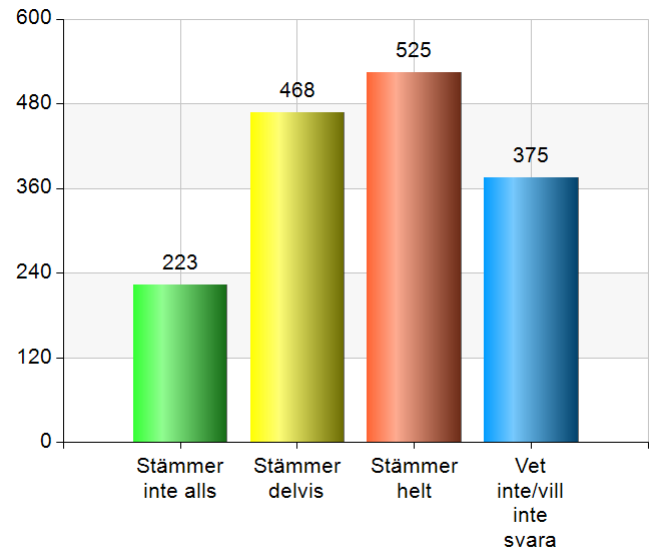


Kontakt via telefon

- Jag får snabbt svar från överförmyndarförvaltningen

Namn	Antal	%
Stämmer inte alls	223	14,1
Stämmer delvis	468	29,5
Stämmer helt	525	33,1
Vet inte/vill inte svara	375	23,6
Total	1591	100,3

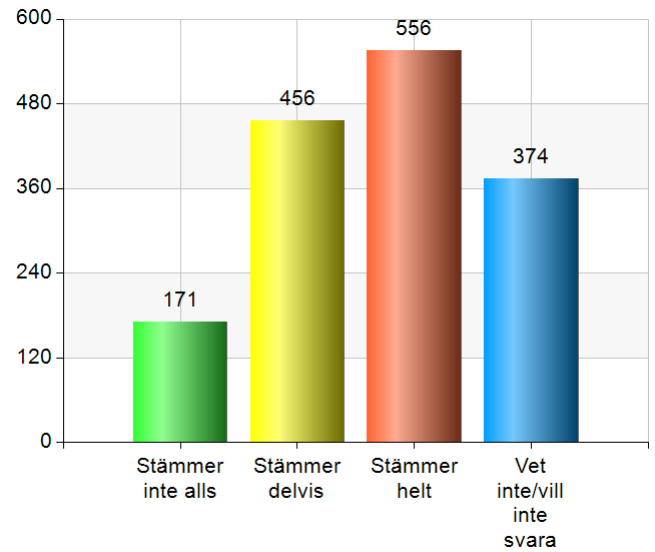
Svarsfrekvens
56,2% (1586/2821)



- Jag får korrekta svar/överförmyndarförvaltningens svar hjälper mig att lösa mitt problem

Namn	Antal	%
Stämmer inte alls	171	11
Stämmer delvis	456	29,4
Stämmer helt	556	35,8
Vet inte/vill inte svara	374	24,1
Total	1557	100,4

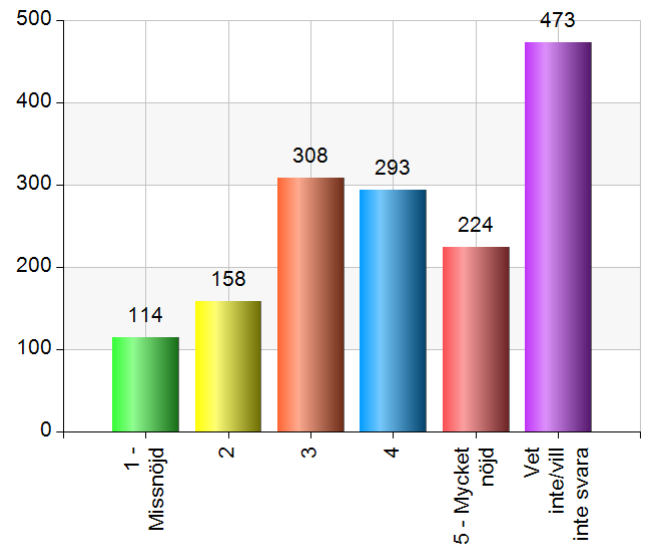
Svarsfrekvens
55% (1551/2821)



Kontakt via brev

Namn	Antal	%
1 - Missnöjd	114	7,3
2	158	10,1
3	308	19,6
4	293	18,7
5 - Mycket nöjd	224	14,3
Vet inte/vill inte svara	473	30,1
Total	1570	100

Svarsfrekvens
55,7% (1570/2821)



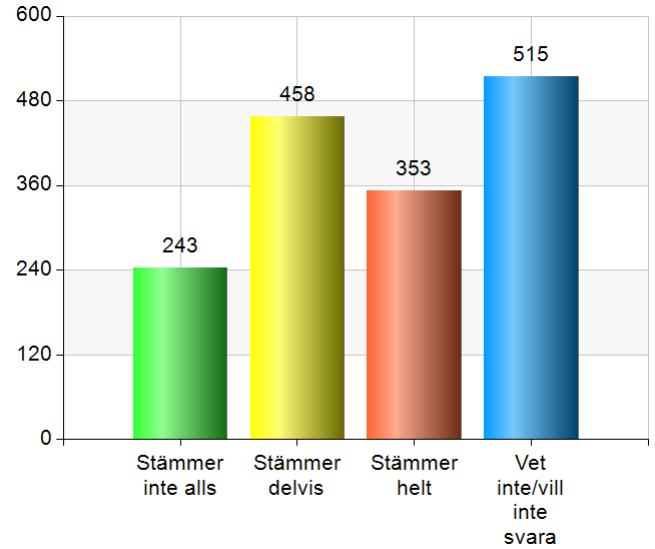
Kontakt via brev

- Jag får snabbt svar från överförmyndarförvaltningen

Namn	Antal	%
Stämmer inte alls	243	15,6
Stämmer delvis	458	29,3
Stämmer helt	353	22,6
Vet inte/vill inte svara	515	33
Total	1569	100,4

Svarsfrekvens

55,4% (1562/2821)

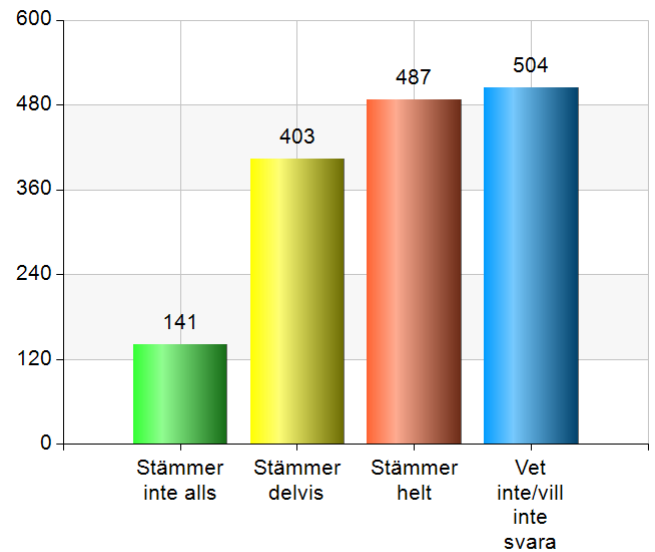


- Jag får korrekta svar/överförmyndarförvaltningens svar hjälper mig att lösa mitt problem

Namn	Antal	%
Stämmer inte alls	141	9,2
Stämmer delvis	403	26,4
Stämmer helt	487	31,9
Vet inte/vill inte svara	504	33
Total	1535	100,5

Svarsfrekvens

54,1% (1527/2821)



Informationen på webbplatsen

Namn	Antal	%
1 - Missnöjd	44	2,8
2	105	6,6
3	378	23,7
4	372	23,4
5 - Mycket nöjd	163	10,2
Vet inte/vill inte svara	531	33,3
Total	1593	100

Svarsfrekvens
56,5% (1593/2821)

